

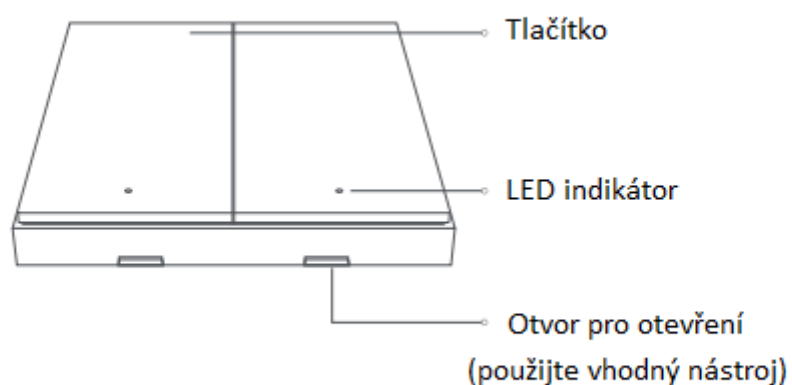


Zigbee bateriový vypínač (2 tlačítka) Aqara Wireless Remote Switch H1

Návod k použití (revize 1.0)

www.chyrobot.cz

Informace o produktu



Funkce

Aqara Wireless Remote Switch H1 je Zigbee tlačítkový ovladač, který snadno přidáte do sítě a můžete ho využít k přímému ovládání ostatních chytrých zařízení bez použití telefonu. Nastavte si v aplikaci akce pro 2 tlačítka - navíc lze využít krátkého stisku, dlouhého stisku nebo dvojitého klepnutí.

Instrukce k používání

1. Stáhněte si aplikaci Aqara Home a nainstalujte si v domácnosti Aqara Hub.
2. Aktivujte zařízení
3. Otevřete aplikaci, klepněte na „Home“ a pak na „+“ v pravém horním rohu pro přidání nového zařízení (Add Device (Accessory) page). Vyberte Aqara Wireless Remote Switch H1 (Double Rocker).
4. Pokračujte dle pokynů aplikace.

Otestování komunikace

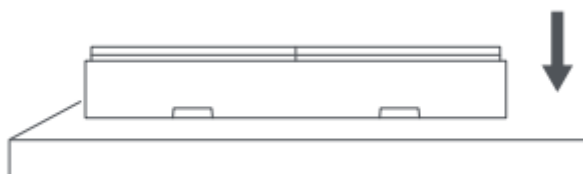
Po párování senzoru s hubem přeneste zařízení na preferované místo. Stiskněte tlačítko (5x rychle), pokud hub vydá zvukové upozornění, zařízení komunikuje správně s hubem a v jeho umístění je možné efektivně komunikovat s hubem.

Reset

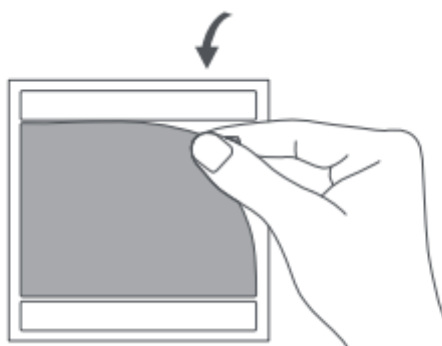
Dlouhým stisknutím tlačítka (10 vteřin) dojde ke spuštění párování senzoru.

Postup instalace

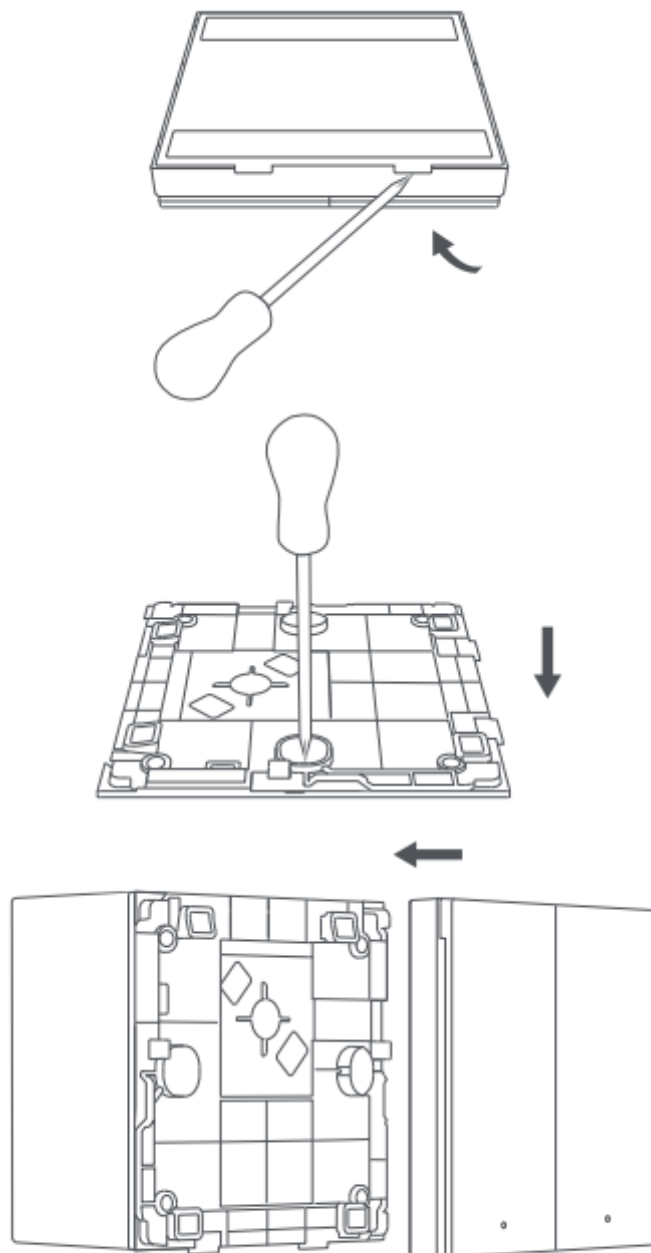
1. Umístění volně na stole (případně jiném vhodném povrchu).



2. Přichycení na vybrané místo pomocí oboustrannné lepicí pásky (místo musí být suché a odmaštěné).

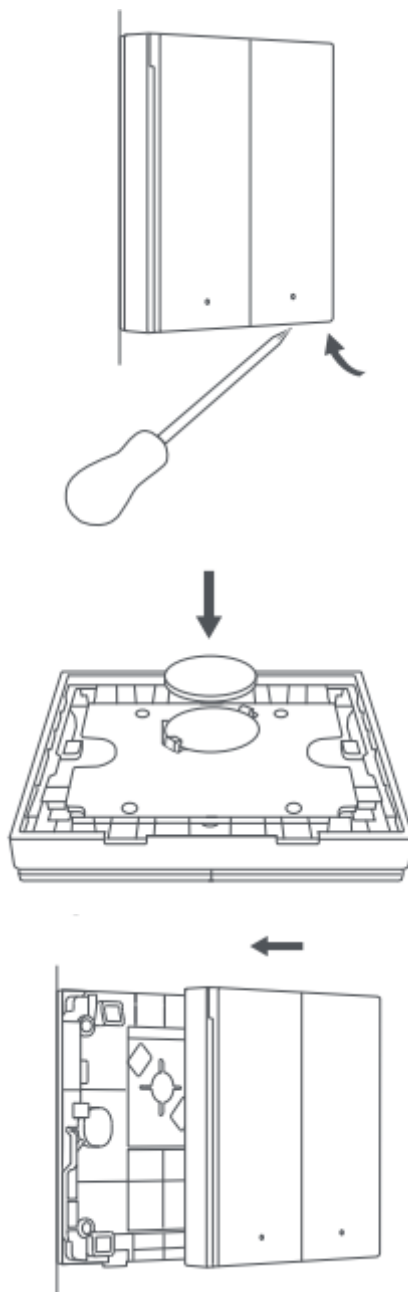


3. Přišroubování na zeď – sejměte kryt plochým šroubovákem, do krytu udělejte otvory pro šrouby/vruty a přidělejte ho na zeď. Pozor na elektrická vedení ve zdi a další rozvody. Na závěr nacvakněte vypínač na místo.



Výměna baterie

Vhodným nástrojem otevřete kryt vypínače, vyměňte baterii (dodržte typ i polaritu) a nacvakněte vypínač zpět.



Změna režimu ovládání

Postupujte dle následujících pokynů:

1. Na stránce zařízení v aplikaci Aqara Home najděte zařízení, pro které chcete změnit nastavení. Pokud stisknete na vypínači 5x rychle tlačítko, zvýrazní se hledané zařízení v aplikaci.
2. Vyberte požadované zařízení.
3. Stiskněte tři tečky v pravém horním rohu a otevřete „Device settings page“.
4. Zvolte „More Settings“.
5. Stiskněte „Switch Modes“ a vyberte požadované nastavení. Dokončete nastavení dle instrukcí aplikace.

Popis LED indikátoru

Stav LED	Popis stavu
Modrá LED blikne	Zaznamenáno stisknutí tlačítka
Modrá LED svítí 2 vteřiny každých 20 s	Probíhá párování
Modrá LED blikne 2x	Párování úspěšně dokončeno
Modrá LED se opakovaně rozsvěcí na 1 vteřinu	Párování selhalo

Specifikace

Model	WRS-R02
Napájení (baterie)	CR2450
Pracovní teplota	-10 až +50 °C
Pracovní vlhkost	0-95 %, nekondenzující
Typ připojení	ZigBee 3.0, ≤13dBm
Rozměry	85,8x86x12,5 mm

Upozornění

- Tento produkt není hračka, měl by být mimo dosah dětí.
- Tento produkt je určen pro vnitřní použití, nevystavujte ho povětrnostním vlivům ani kondenzující vodě.
- Nevystavujte produkt vysokým teplotám, neumísťujte ho u zdrojů vytápění a jiných zdrojů tepla.
- Neopravujte produkt svépomocí, využijte služeb kvalifikované osoby.
- Tento produkt je určen pro domácí použití, výrobce neodpovídá za žádné škody způsobené jeho nevhodným použitím.

Běžné problémy (FAQ)

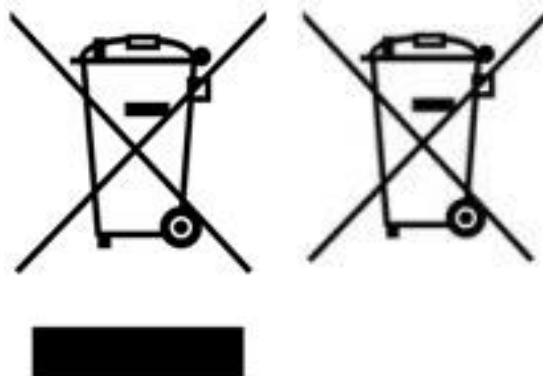
Otázka:

Proč u zařízení dochází opakovaně k nemožnosti ho připojit?

Odpověď

Prosím k řešení problému použijte následující postup:

- Přeneste zařízení blíže k vaší bráně.



Více informací o zpětném odběru spotřebičů naleznete například na našich stránkách <http://www.chyrobot.cz>.