



SmartWise Zigbee Bridge Pro

Návod k použití (revize 1.0)

www.chytrobot.cz

Funkce

SmartWise Zigbee Bridge Pro je ZigBee brána, kterou lze použít k připojení velkého množství zařízení komunikujících pomocí ZigBee protokolu a mít k těmto zařízením přístup pomocí aplikace eWeLink. Můžete je pomocí něj zapínat/vypínat nebo tvořit chytré scény pro spouštění dalších zařízení.

Vybírat můžete z velkého množství zařízení značky Sonoff a Smartwise, případně z dalších Zigbee 3.0 kompatibilních.

Instrukce k používání

1. Stáhněte si aplikaci



Android™ & iOS

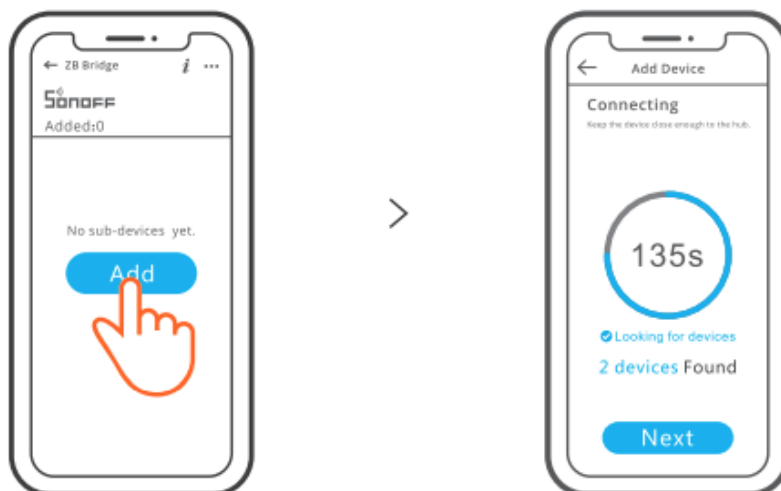
2. Zapněte zařízení (napájení)

Pro napájení použijte USB-C kabel.

3. Přidejte zařízení

Otevřete aplikaci eWeLink a klepnutím na „Přidat“ připojte nové zařízení.

Přidání zařízení na bránu ZB Bridge



U přidávaného zařízení aktivujte režim párování a v aplikaci eWeLink zvolte na bráně přidat zařízení.

Lze využít až 32 zařízení (čidel, světel atp.) na jedné bráně.

Upozornění: Neinstalujte na kovové povrchy. Může dojít k ovlivnění bezdrátové komunikace.

Upozornění: Doporučená výška instalace zařízení od podlahy/povrchu je maximálně 2 metry.

Specifikace

Model	SMW-KIE-BRIEXT-ZB
Napájení	5 V, USB-C kabel
Podporované OS	Android, iOS
ZigBee	Zigbee 3.0
Počet připojených zařízení	Podpora až 120 Zigbee zařízení
Typ připojení	IEEE 802.11b/g/n 2.4 GHz, LAN

Tovární nastavení

Dlouze stiskněte tlačítko párování po dobu 10 vteřin, dokud se indikátor nezmění na režim párování. Zařízení vstoupí do režimu rychlého párování a v továrním nastavení. Pokud potřebujete změnit Wifi síť, použijte tento postup.

Běžné problémy (FAQ)

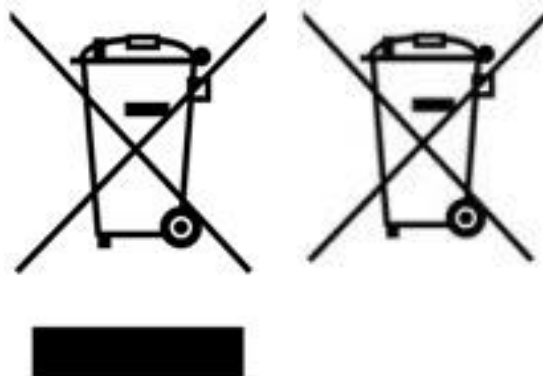
Otázka:

Proč se mé zařízení hlásí jako nepřipojené (off-line)?

Odpověď

Zařízení potřebuje zhruba 1-2 minuty pro připojení k vaší Wifi a síti. Pokud zůstane off-line i po uplynutí této doby, zkontrolujte prosím indikátor LED a postupujte dle tabulky Popis LED indikátorů:

1. Pokud se zařízení nepodařilo připojit k vaší Wifi síti (modrá LED rychle problikne 1x):
 - a. možná jste zadali špatné heslo k Wifi
 - b. možná je příliš velká vzdálenost mezi zařízením a vaším routerem
 - c. Wifi na frekvenci 5 GHz není podporována, použijte síť 2.4GHz
 - d. zkontrolujte, zda ve vaší síti není aktivní MAC filtr adres, pokud ano, vypněte ho nebo povolte zařízení ve vaší síti
 - e. můžete zkusit použít své mobilní připojení (hotspot – může být zpoplatněno, pokud nemáte aktivní datový tarif).
2. Pokud se zařízení připojilo k síti Wifi, ale nedaří se mu připojit k serveru, vyzkoušejte následující (modrá LED rychle problikne 2x):
 - a. ověřte, zda je připojení dostatečně stabilní
 - b. pokud zařízení hlásí často tento typ chyby, je připojení k síti nestabilní
 - c. je možné vyzkoušet restartovat zařízení odpojením od zdroje napájení.



Více informací o zpětném odběru spotřebičů naleznete například na našich stránkách <http://www.chyrobot.cz>.