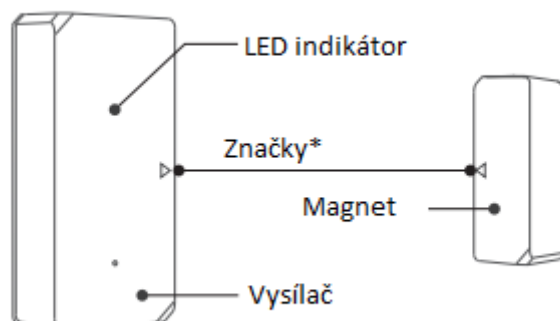


Senzor otevření okna/dveří Sonoff DW2-RF

Návod k použití (revize 1.2)

www.chyrobot.cz

Informace o produktu



* Značky označují instalační pozici vysílače a magnetu pro správnou funkci. Dodržujte prosím maximální vzdálenost mezi vysílačem a magnetem 5 mm.

Funkce

DW2-RF je ZigBee nízkoenergetický bezdrátový snímač otevřených dveří/oken, který lze použít ke sledování otevření oken/dveří v reálném čase. Propojte ho s vaší bránou a můžete pomocí něj tvořit chytré scény pro spouštění dalších zařízení.



Low-energy



Alarm recordings check



Smart scene

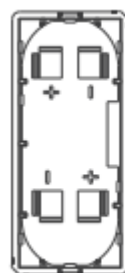
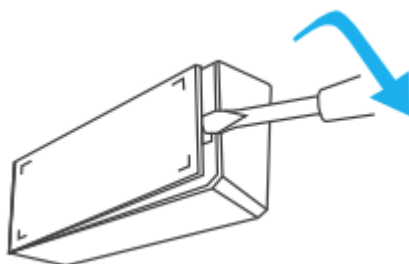
Instrukce k používání

1. Stáhněte si aplikaci



Android™ & iOS

2. Nainstalujte baterie



>



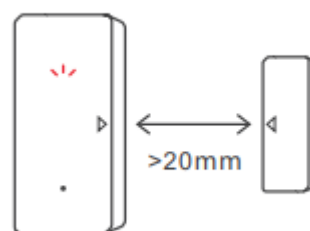
1. Odeberte zadní kryt vysílače.
2. Vložte baterie (dodržte polaritu).
3. Vraťte zpět zadní kryt vysílače.

Upozornění: Baterie nejsou součástí výrobku.

3. Přidejte zařízení



>



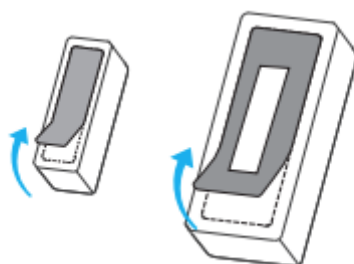
Upozornění: Brána musí být připojena před přidáním tohoto zařízení.

Otevřete aplikaci eWeLink, vyberte připojenou bránu a klepnutím na „Přidat“ připojte nové zařízení. Brána přejde do režimu párování. Oddalte magnet od vysílače na vzdálenost větší než 20 mm do doby, než LED indikátor zůstane svítit podobu 1-2 vteřin. Vyčkejte na dokončení procesu párování oznámeného dvojitým pípnutím.

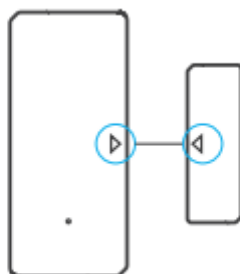
Upozornění: Pokud párování selže, přeneste připojované zařízení blíže k bráně.

Návod k instalaci/umístění

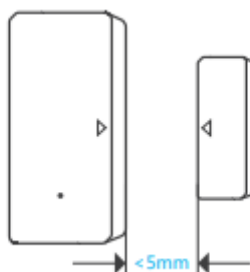
1. Sejměte ochranou pásku.



2. Při instalaci na místo dodržte vzájemnou pozici vysílače a magnetu vyznačenou na tělech.



3. Nainstalujte obě části, ujistěte se, že mezera mezi nimi je maximálně 5 mm (při zavřeném okně/dveřích).



Upozornění: Doporučená výška instalace zařízení od podlahy/povrchu je maximálně 2 metry.

Upozornění: Nikdy neinstalujte na vnější stranu okna.

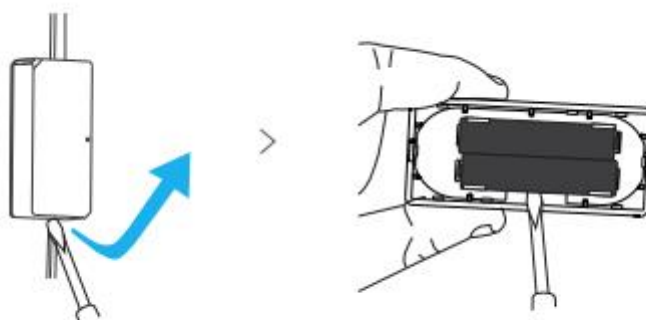
Upozornění: Nikdy neinstalujte na místa vystavená vodě a kondenzující vlhkosti (typicky dolní část okna, pokud se na něm tvoří v chladných dnech srážená vlhkost).

Upozornění: Neinstalujte poblíž rozvodů elektřiny a magnetů. Může být ovlivněna funkčnost zařízení.

Specifikace

Model	DW2-RF
Napájení (baterie)	DC3V – 2x1.5 V baterie (typ AAA)
Pracovní teplota	-10 až +40 °C
Pracovní vlhkost	10-90 %, nekondenzující
Klidová spotřeba	<6 uA
Spotřeba při signalizaci	<10 mA
Maximální mezera vysílač/magnet	<5 mm
Materiál	PC
Typ připojení, dosah	433 MHz/RF
Rozměry	Vysílač: 70x31x19 mm Magnet: 42x14x16 mm

Výměna baterií



Běžné problémy (FAQ)

Otázka:

Proč u zařízení dochází opakovaně k nemožnosti ho připojit?

Odpověď

Prosím k řešení problému použijte následující postup:

- Přeneste zařízení blíže k vaší bráně.

Otázka:

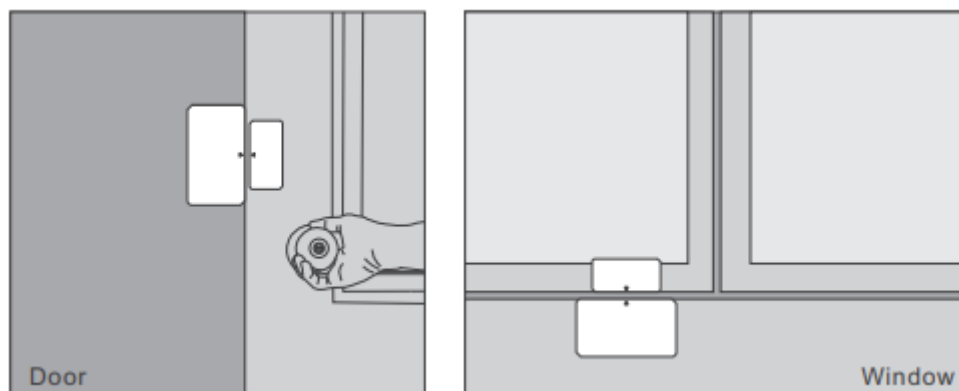
Nedochází k signalizaci otevření okna/dveří?

Odpověď

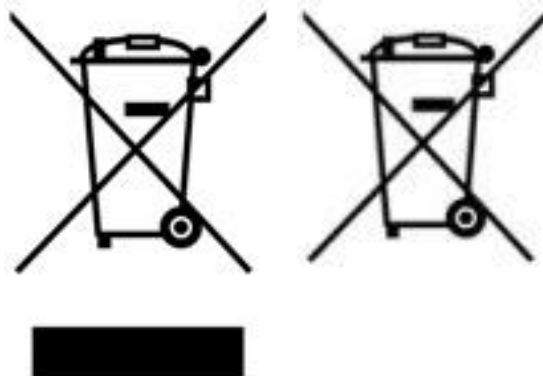
Prosím k řešení problému použijte následující postup:

- Zkontrolujte, zda je mezera mezi vysílačem a magnetem maximálně 5 mm.
- Zkontrolujte, zda je zařízení nainstalováno správně a pozice magnetu odpovídá pozici vysílače dle vyznačených šipek.

Ukázková instalace



Ukázková instalace na dveře a okno.



Více informací o zpětném odběru spotřebičů naleznete například na našich stránkách <http://www.chyrobot.cz>.