

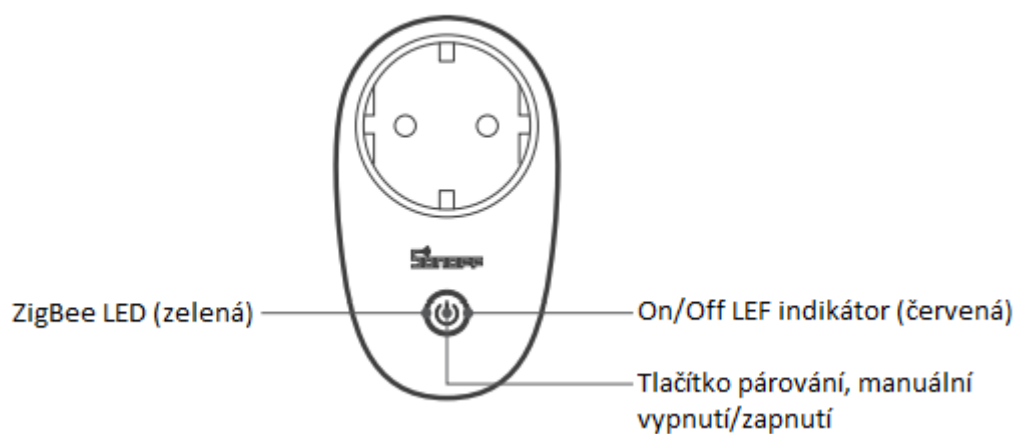


Zásuvka Sonoff S26-R2-ZB (TPE)

Návod k použití (revize 1.0)

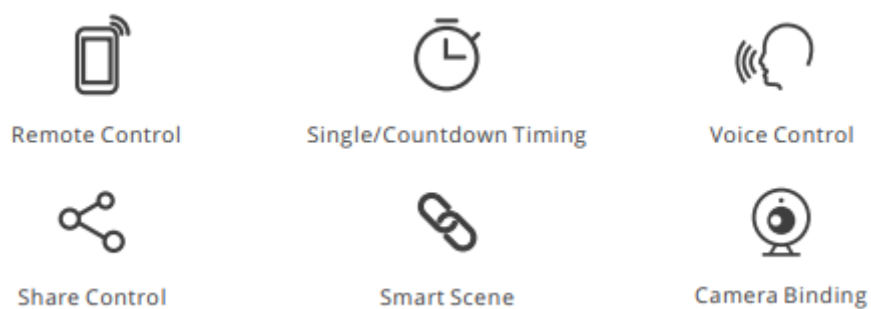
www.chyrobot.cz

Informace o produktu



Funkce

Sonoff S26 určená pro použití v interiéru podporující chytré scény, vzdálené ovládání, hlasové ovládání a další.



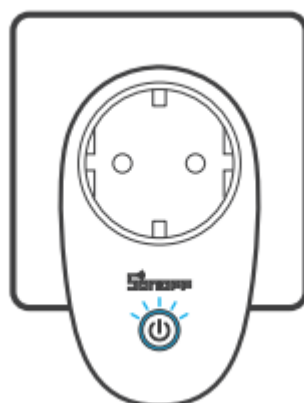
Instrukce k používání

1. Stáhněte si aplikaci



Android™ & iOS

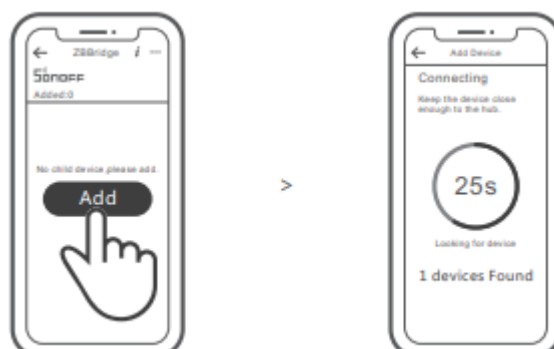
2. Zapněte zařízení



Po zapnutí se během prvního použití zařízení přepne do režimu párování. Ten je signalizován blikáním LED indikátoru.

Brána musí být připojena před přidáváním zařízení. V aplikaci přidáte zařízení na vybranou bránu. Pokud přidávání selže, přeneste zařízení blíže k bráně.

3. Přidejte zařízení



Brána Sonoff ZB Bridge podporuje přidávání více zařízení najednou.

Specifikace

Model	S26-R2-ZB(TPE)
Napájení vstup	230 V AC 50/60 Hz
Napájení výstup	230 V AC 50/60 Hz, 16 A maximum
Materiál	PC V0
ZigBee	IEEE 802.15.4
Aplikace (podporované OS)	Android, iOS
Pracovní teplota	-10 až +40 °C
Rozměry	97.5x56x35 mm

Změna sítě

Pokud chcete změnit síť, ke které je zařízení připojené, postupujte obdobně jako při ručním spuštění párování nového výrobku. Stiskněte prosím tlačítko párování po dobu 5 vteřin (režim párování je opět signalizován blikáním LED indikátoru).



Tovární reset

Vymazáním zařízení z aplikace eWeLink vede k obnovení továrního nastavení u zařízení.

Běžné problémy (FAQ)

Otázka:

Proč mé zařízení nelze připojit v bráně?

Odpověď

Přeneste zařízení blíže k bráně a opakujte připojení.

Varování



Pokud máte vlhké ruce, NEMANIPULUJTE se zařízením. Před instalací se ujistěte, že je zařízení odpojené od napájení.



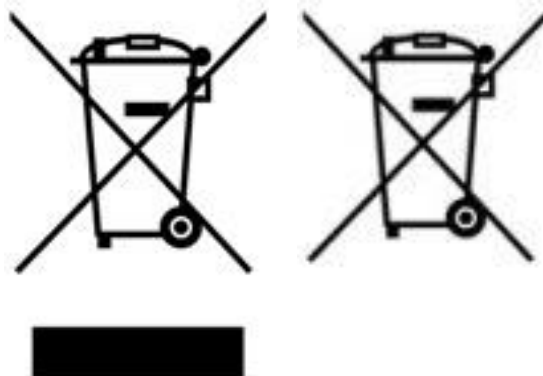
Tento produkt je možné připojit ke zdroji střídavého proudu dle informací v tomto dokumentu. Nepřipojujte je ke zdroji stejnosměrného napětí. Pokud si nejste jisti, kontaktujte kvalifikovanou osobu. Nepoužívejte produkt, pokud je jakkoliv poškozený.



Nepokoušejte se provádět servis tohoto produktu sami, protože po jeho otevření nebo odebrání krytu můžete narazit na nebezpečné součástky pod napětím či jiné hrozby. Můžete tím také přijít o záruku.



Pokud je poškozeno tělo produktu, hrozí úraz elektrickým proudem. Odpojte produkt od elektrické sítě a nepoužívejte ho.



Více informací o zpětném odběru spotřebičů naleznete například na našich stránkách <http://www.chyrobot.cz>.