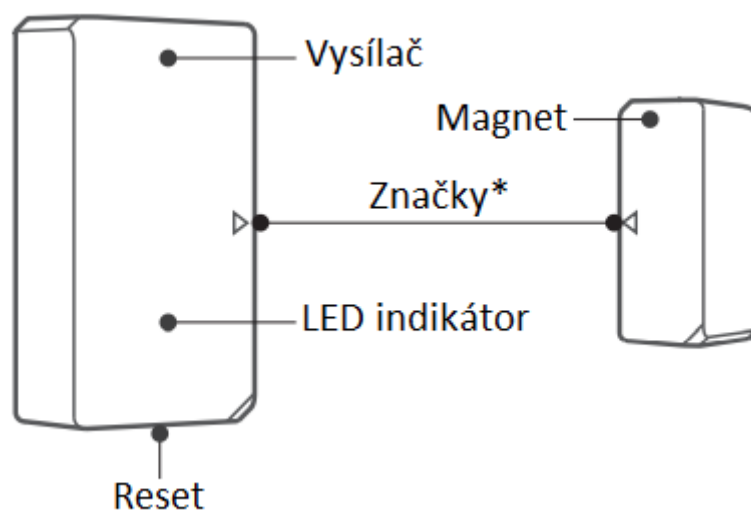


## Senzor otevření okna/dveří Sonoff SNZB-04

Návod k použití (revize 1.4)

[www.chytrobot.cz](http://www.chytrobot.cz)

# Informace o produktu



\* Značky označují instalační pozici vysílače a magnetu pro správnou funkci. Dodržujte prosím maximální vzdálenost mezi vysílačem a magnetem 10 mm.

## Funkce

SNZB-04 je ZigBee nízkoenergetický bezdrátový snímač otevřených dveří/oken, který lze použít ke sledování otevření oken/dveří v reálném čase. Propojte ho s vaší bránou a můžete pomocí něj tvořit chytré scény pro spouštění dalších zařízení.



Low-energy



Low battery notification



Smart scene

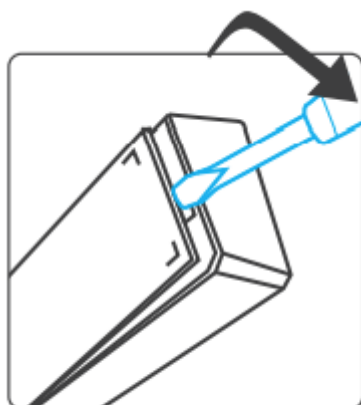
# Instrukce k používání

## 1. Stáhněte si aplikaci

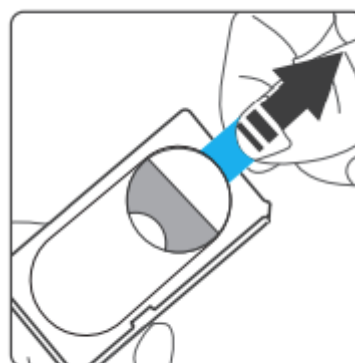


Android™ & iOS

## 2. Vyjměte izolační pásek z baterie v zařízení



>



## 3. Přidejte zařízení



>



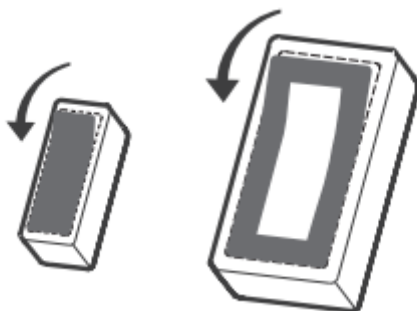
**Upozornění: Brána musí být připojena před přidáním tohoto zařízení.**

Otevřete aplikaci eWeLink, vyberte připojenou bránu a klepnutím na „Přidat“ připojte nové zařízení. Poté dlouze stiskněte tlačítko reset (5 vteřin), dokud LED indikátor 3x neblíkne. Tím začne proces párování. Vyčkejte na jeho dokončení.

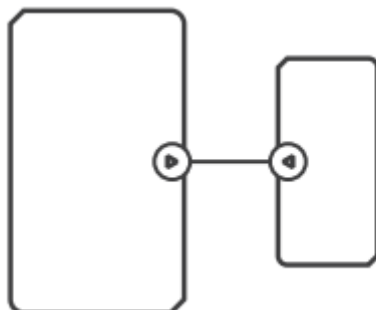
**Upozornění: Pokud párování selže, přeneste připojované zařízení blíže k bráně.**

# Návod k instalaci/umístění

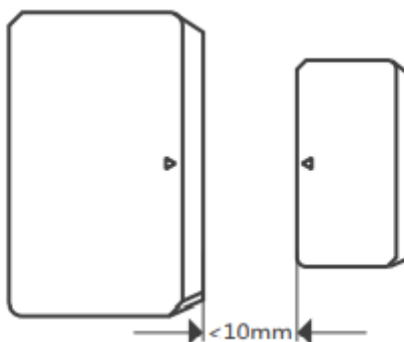
1. Sejměte ochranou pásku.



2. Při instalaci na místo dodržte vzájemnou pozici vysílače a magnetu vyznačenou na tělech.



3. Nainstalujte obě části, ujistěte se, že mezera mezi nimi je maximálně 10 mm (při zavřeném okně/dveřích).



**Upozornění:** Doporučená výška instalace zařízení od podlahy/povrchu je maximálně 2 metry.

**Upozornění:** Nikdy neinstalujte na vnější stranu okna.

**Upozornění:** Nikdy neinstalujte na místa vystavená vodě a kondenzující vlhkosti (typicky dolní část okna, pokud se na něm tvoří v chladných dnech srážená vlhkost).

**Upozornění:** Neinstalujte poblíž rozvodů elektřiny a magnetů. Může být ovlivněna funkčnost zařízení.

# Specifikace

Model	SNZB-04
Napájení (baterie)	CR2032 (3 V)
Pracovní teplota	-10 až +40 °C
Pracovní vlhkost	10-90 %, nekondenzující
Klidová spotřeba	<2 uA
Spotřeba při signalizaci	<15 mA
Maximální mezera vysílač/magnet	<10 mm
Materiál	PC
Typ připojení	ZigBee (IEEE 802.15.4)
Rozměry	Vysílač: 47x24x13.5 mm Magnet: 32x15.6x13 mm

## Změna sítě – odstranění zařízení ze sítě

Stiskněte dlouze tlačítko Reset na vašem zařízení (5 vteřin). Poté, co na zařízení 3x blikne LED indikátor, je úspěšně odstraněno z vaší sítě.

Zařízení je také možné vymazat pomocí aplikace eWeLink.



# Běžné problémy (FAQ)

## Otázka:

Proč u zařízení dochází opakovaně k nemožnosti ho připojit?

## Odpověď

Prosím k řešení problému použijte následující postup:

- Přeneste zařízení blíže k vaší bráně.

## Otázka:

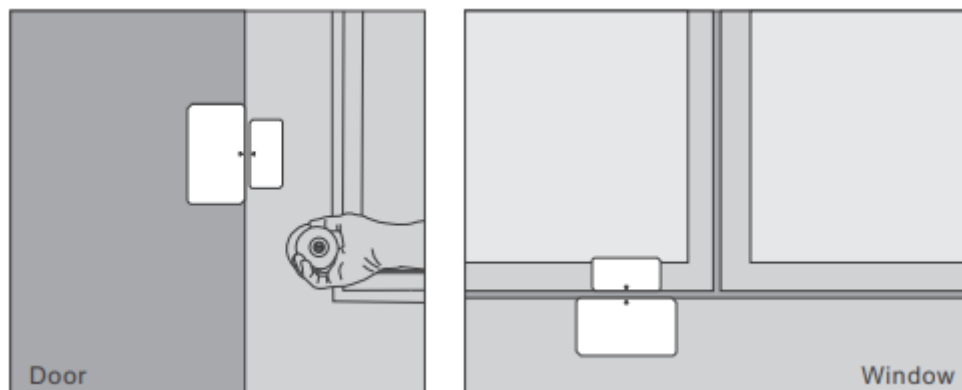
Nedochází k signalizaci otevření okna/dveří?

## Odpověď

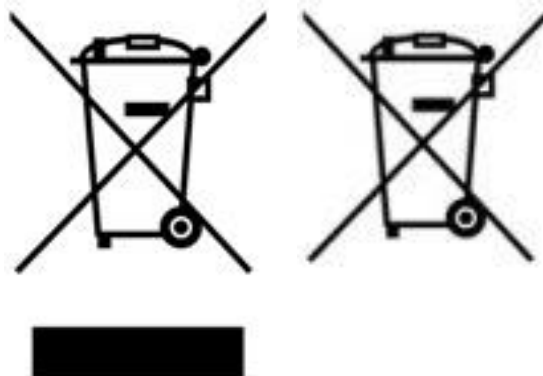
Prosím k řešení problému použijte následující postup:

- Zkontrolujte, zda je mezera mezi vysílačem a magnetem maximálně 10 mm.
- Zkontrolujte, zda je zařízení nainstalováno správně a pozice magnetu odpovídá pozici vysílače dle vyznačených šipek.

## Ukázková instalace



Ukázková instalace na dveře a okno.



Více informací o zpětném odběru spotřebičů naleznete například na našich stránkách <http://www.chyrobot.cz>.