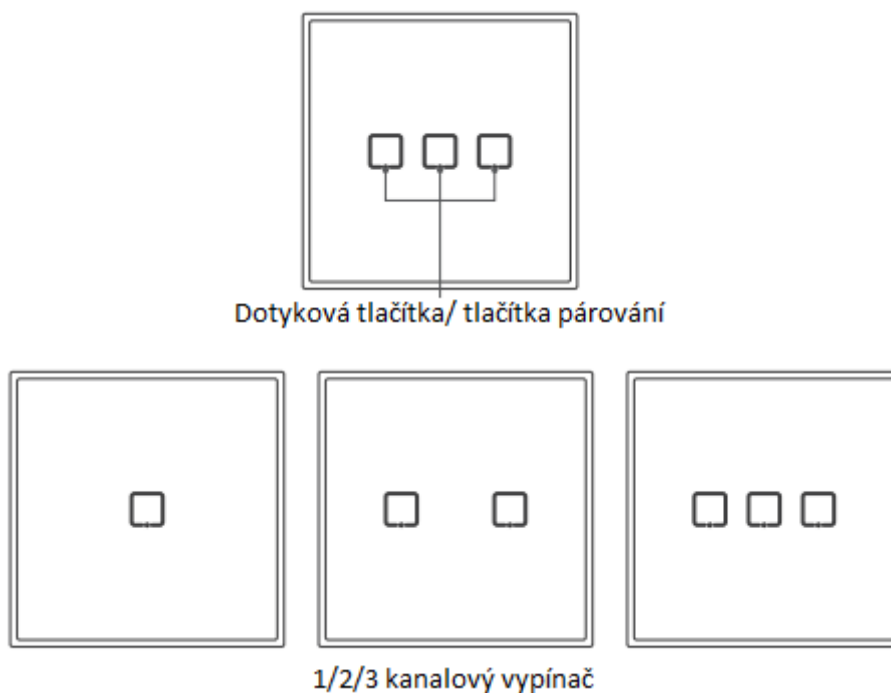


Vypínač Sonoff T2EU1C/2C/3C-RF

Návod k použití (revize 1.1)

www.chyrobot.cz

Informace o produktu



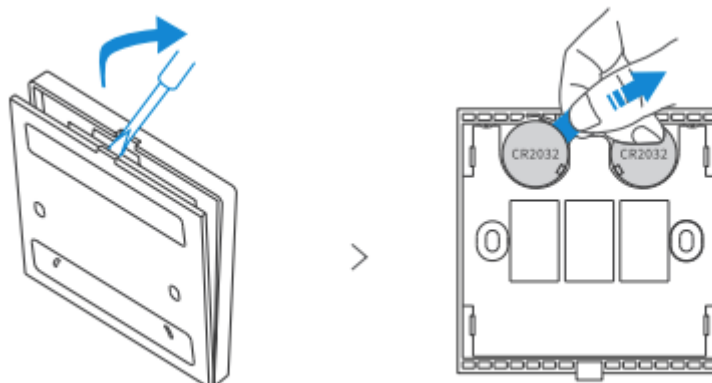
Funkce

Vypínač Sonoff T2EU1C/2C/3C-RF podporuje RF 433 MHz a pracuje s ostatními zařízeními na této frekvenci.

Upozornění: Zařízení podporuje párování pouze jednoho tlačítka (kanálu) současně.

Instrukce k používání

1. Vyjměte izolační pásek z baterie v zařízení



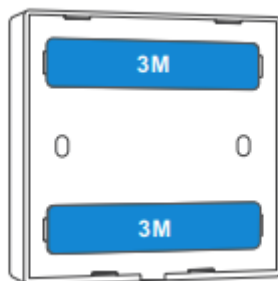
Podporovaná zařízení

Podporovány jsou následující zařízení:

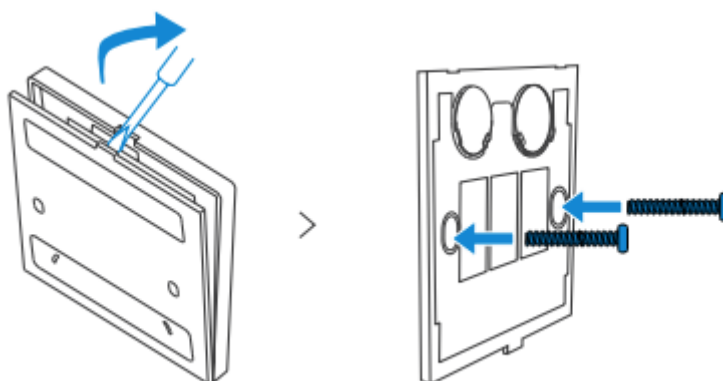
- RF-R2
- Basic RF-R3
- Slampher R2
- 4CHPRO-R3
- TX EU série vypínačů.

Návod k instalaci/umístění

1. Sejměte ochranou pásku a nalepte na požadované místo.



2. Využijte připravených montážních pro šrouby.



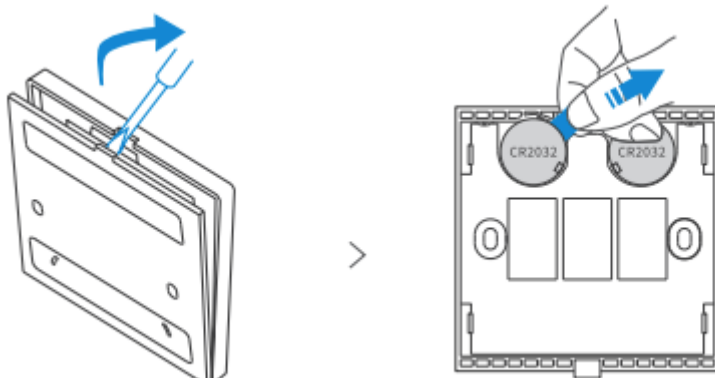
Upozornění: Doporučená výška instalace zařízení od podlahy/povrchu je maximálně 2 metry.

Upozornění: Neinstalujte poblíž rozvodů elektřiny a magnetů. Může být ovlivněna funkčnost zařízení.

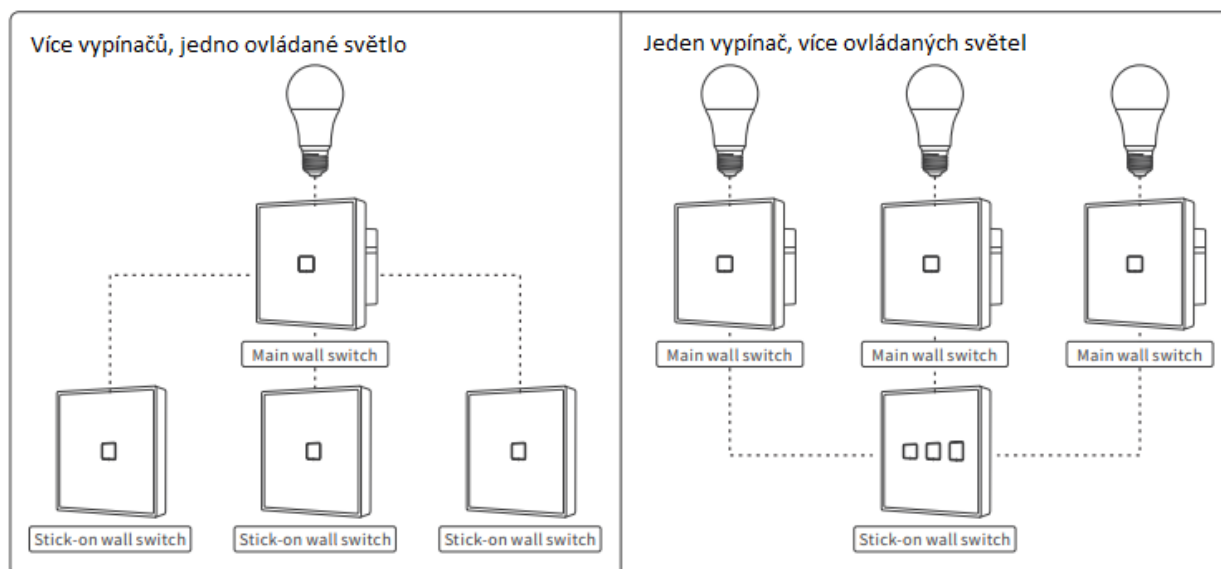
Specifikace

Model	T2EU1C-RF, T2EU2C-RF, T2EU3C-RF
Napájení (baterie)	DC6V – 2x3 V baterie (typ CR2032)
Materiál	PC + temperované sklo
Typ připojení, dosah	433 MHz / RF
Rozměry	86x86x9 mm

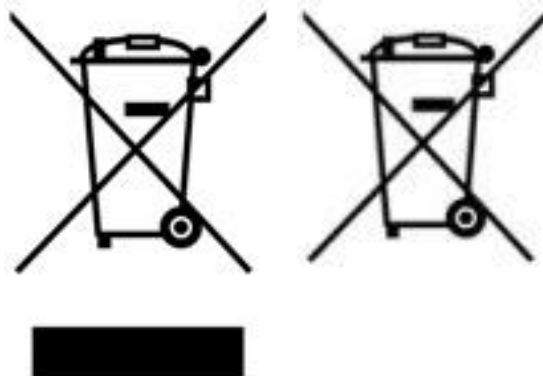
Výměna baterií



Možnosti použití



Ukázková instalace.



Více informací o zpětném odběru spotřebičů naleznete například na našich stránkách <http://www.chyrobot.cz>.