

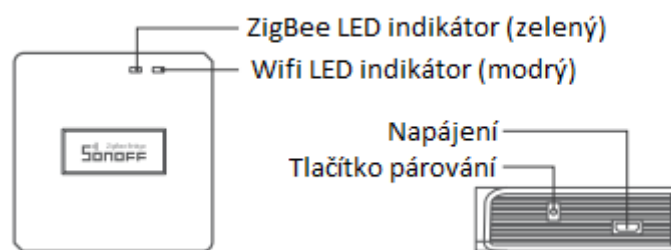


## Brána Sonoff ZB Bridge-P

Návod k použití (revize 1.0)

[www.chyrobot.cz](http://www.chyrobot.cz)

# Informace o produktu



## Popis LED indikátorů

Stav LED	Popis stavu
Modrá LED bliká (dlouze-krátce-krátce)	Režim rychlého párování
Modrá LED bliká rychle	Kompatibilní režim párování
Modrá LED svítí	Zařízení je v pořádku připojeno
Modrá LED rychle problikne 1x	Není možné se připojit k vašemu routeru
Modrá LED rychle problikne 2x	Není možné se připojit k vaší Wifi, nestabilní připojení
Modrá LED rychle problikne 3x	Upgrade
Zelená LED pomalu bliká	Hledání a přidávání zařízení

## Funkce

Sonoff ZB Bridge-P je ZigBee brána, kterou lze použít k připojení velkého množství zařízení komunikujících pomocí ZigBee protokolu a mít k těmto zařízením přístup pomocí aplikace eWeLink. Můžete je pomocí něj zapínat/vypínat nebo tvořit chytré scény pro spouštění dalších zařízení.

## Podporovaná zařízení

Značka	Sonoff	eWeLink
Model	BASICZBR3, ZBMINI, ZBMINI-L, S31 Lite ZB SNZB-01/P, SNZB-02/P, SNZB-03/P, S40ZBLite SNZB-04/P, S26R2ZB (TPE/TPG/TPF)	SA-003-UK, SA-003-US SA-028, SA-029, SA-030 ZBSA-TH, ZBSA-MS, ZBSA-DS

Množství podporovaných zařízení se trvale zvyšuje. Zařízení také podporuje běžná ZigBee zařízení (senzory otevření oken/dveří, senzory pohybu, senzory vytopení, senzory teploty a vlhkosti a mnoho dalších).

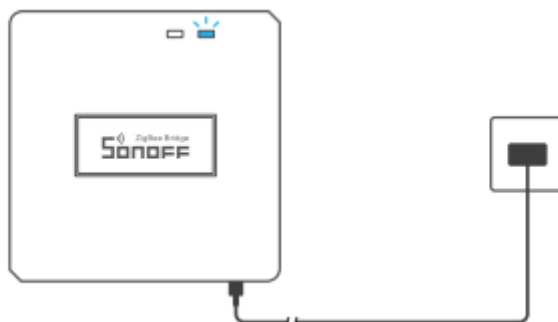
# Instrukce k používání

## 1. Stáhněte si aplikaci



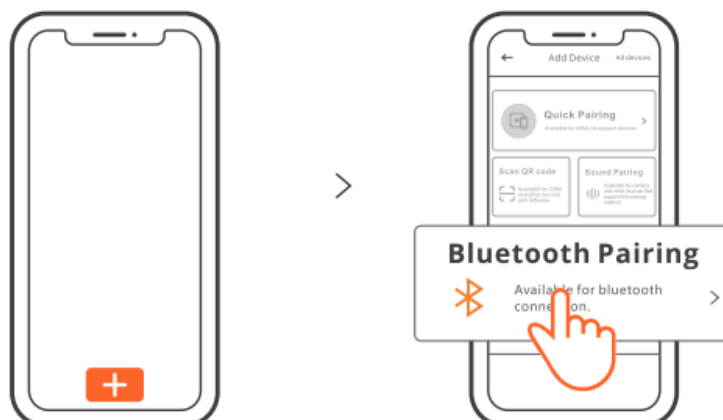
Android™ & iOS

## 2. Zapněte zařízení (napájení)



Pro napájení použijte microUSB kabel. Po zapnutí přejde zařízení do režimu rychlého párování (začne blikat modrá LED krátce-krátce-dlouze). Režim se automaticky ukončí po 3 minutách, pokud ho budete chtít spustit ručně, stiskněte tlačítko párování na 5 sekund.

## 3. Přidejte zařízení



Otevřete aplikaci eWeLink a klepnutím na „Přidat“ připojte nové zařízení.

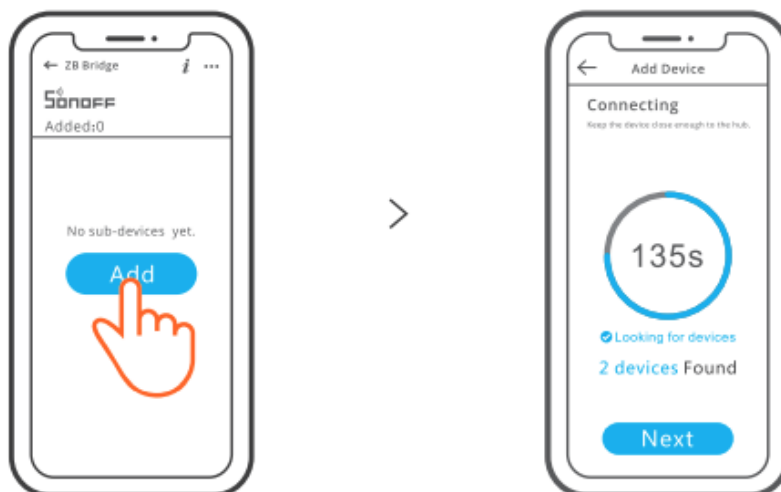
# Kompatibilní režim párování

Pokud dojde k selhání rychlého párování, vyzkoušejte prosím režim kompatibilního párování.

Stiskněte tlačítko párování po dobu 5 vteřin, LED indikátor oznámí režim párování. Poté stiskněte tlačítko párování ještě jednou po dobu 5 vteřin, zařízení přejde do režimu kompatibilního párování.

V aplikaci eWeLink zvolte přidat zařízení a vyberte „Compatible Pairing Mode“. Vyberte Wifi s SSID „ITEAD-\*\*\*\*\*“ a zadejte heslo 12345678. Nyní se vraťte do aplikace eWeLink a stiskněte „Next“. Vyčkejte prosím dokončení procesu.

## Přidání zařízení na bránu ZB Bridge



U přidávaného zařízení aktivujte režim párování a v aplikaci eWeLink zvolte na bráně přidat zařízení.

Lze využít až 32 zařízení (čidel, světel atp.) na jedné bráně.

**Upozornění: Neinstalujte na kovové povrchy. Může dojít k ovlivnění bezdrátové komunikace.**

**Upozornění: Doporučená výška instalace zařízení od podlahy/povrchu je maximálně 2 metry.**

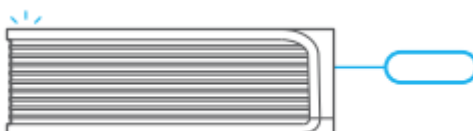
## Vypnutí zvuku alarmu

Zvuk upozornění může být vypnut stisknutím párovacího tlačítka, stisknutím ikonky reproduktoru v aplikaci nebo pomocí nastavení scén v aplikaci.

# Specifikace

Model	ZB Bridge-P
Napájení	5 V, 1 A (stejnoseměrné)
Pracovní teplota	-10 až +40 °C
Podporované OS	Android, iOS
Materiál	PC
ZigBee, Bluetooth	Zigbee 3.0, Bluetooth 4.2 BLE
Počet připojených zařízení	Podpora až 128 Zigbee zařízení
Typ připojení	IEEE 802.11b/g/n 2.4 GHz
Rozměry	62x62x20 mm

## Tovární nastavení



Dlouze stiskněte tlačítko párování po dobu 10 vteřin, dokud se indikátor nezmění na režim párování. Zařízení vstoupí do režimu rychlého párování a v továrním nastavení. Pokud potřebujete změnit Wifi síť, použijte tento postup.

# Běžné problémy (FAQ)

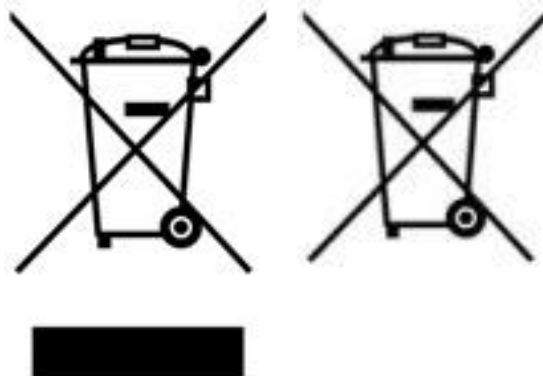
## Otázka:

Proč se mé zařízení hlásí jako nepřipojené (off-line)?

## Odpověď

Zařízení potřebuje zhruba 1-2 minuty pro připojení k vaší Wifi a síti. Pokud zůstane off-line i po uplynutí této doby, zkontrolujte prosím indikátor LED a postupujte dle tabulky Popis LED indikátorů:

1. Pokud se zařízení nepodařilo připojit k vaší Wifi síti (modrá LED rychle problikne 1x):
  - a. možná jste zadali špatné heslo k Wifi
  - b. možná je příliš velká vzdálenost mezi zařízením a vaším routerem
  - c. Wifi na frekvenci 5 GHz není podporována, použijte síť 2.4GHz
  - d. zkontrolujte, zda ve vaší síti není aktivní MAC filtr adres, pokud ano, vypněte ho nebo povolte zařízení ve vaší síti
  - e. můžete zkusit použít své mobilní připojení (hotspot – může být zpoplatněno, pokud nemáte aktivní datový tarif).
2. Pokud se zařízení připojilo k síti Wifi, ale nedaří se mu připojit k serveru, vyzkoušejte následující (modrá LED rychle problikne 2x):
  - a. ověřte, zda je připojení dostatečně stabilní
  - b. pokud zařízení hlásí často tento typ chyby, je připojení k síti nestabilní
  - c. je možné vyzkoušet restartovat zařízení odpojením od zdroje napájení.



Více informací o zpětném odběru spotřebičů naleznete například na našich stránkách <http://www.chyrobot.cz>.